

õpetatakse eneseabivõtteid, joogat, õiget toitumist," loetleb ta.

Pensioniealisel Karolil pole perekonda, sest oma pere loomine pole enam sotsiaalne norm. „Lapsi on meie põlvkonnal vähem kui koduloomi," tõdeb Karol. Ta võtab eellastelt päranduseks saadud muserdatud maailma parandamist vastutustunde ja pühendumisega. Viimase 20 aastaga on probleemid reaalis suhtlemisega võtnud epideemilised mõõtmed. Isolatsioonist põhjustatud stressi ja ärevushäireid esineb isegi rohkem kui omal ajal pärast koroonapandeemiat.

Karoli ja tema kaaslaste loodud keskus on palju ära teinud selleks, et igapäevane elukeskkond ei tekitaks stressi. Linnakärast kaugel asuvasse keskusesse ei ulatu müra- ega valgusreostus, mistõttu on keskus hinnatud unehäiretega patsientide seas. Vananeva ühiskonna märgina on keskuse klientideks palju vanemaealisi. „Me tegeleme palju vanemaealistega, kes tunnevad üksil-

dust. Loomesildu põlvkondade vahel. Vanemad saavad noorematele õpetada vanu häid suhtlemisoskusi – näiteks silmside loomist ja kehakeele lugemist.“

Ennetuskampaaniad ja kooliprogrammi lülitatud eneseabitunnid on kandnud vilja: vaimse tervisega tegelemine on muutunud igapäevahügieeni loomulikuks osaks. Inimesed on teadlikud viisidest, kuidas erinevaid tugiteenuseid kasutada. Riik panustab vaimse tervise tugiteenustesse põhiliselt rahal eraldamisega, sest suurem osa ennetustööst ja tugiteenustest on kogukondade kanda. Inimestel endil pole vaja kogukondlike tugiteenuste eest maksta.

Et vastutustundlik ja sotsiaalne ettevõtlikus on ühiskonnas enesestmõistetav, siis annab ka erasektor märkimisväärse panuse ennetustöösse ning üksteise võidu tuuakse turule aina leidlikumaid mõistliku hinnaga vaimse tervise turgutustooteid. ●

Peatoimetaja

Peatükkide toimetajad

Autorid



PEATOIMETAJA

MERIKE SISASK

on sotsiaaltervishoiu professor Tallinna Ülikooli ühiskonnateaduste instituudis, Eesti-Rootsi vaimse tervise ja suitsidoloogia instituudi (ERSI) juhatuse liige ning Eesti vaimse tervise ja heaolu koalitsiooni (VATEK) nõukogu liige. Tema uurimistöö põhisuunad keskenduvad vaimse tervise ja heaolu sotsiaalsetele mõjuteguritele, suitsiidikäitumise ennetusele rahvatervishoiu perspektiivist ning vaimset tervist toetavate ennetusprogrammide hindamisele.



DAGMAR KUTSAR

on Tartu Ülikooli sotsiaalpoliitika kaasprofessor. Rahvusvahelise laste heaolu-uuringute võrgustiku (ISCI) juhtkomitee liikmena ja Children's Worlds (ISCWeB) töörühma juhina Eestis keskendub ta laste subjektiivse heaolu mõtestamisele ja tulemuste sotsiaalsele vahendamisele. Eesti haridusvisiooni 2035 sidususe töörühmas panustas ta õpilaste ja õpetajate suhetepõhise heaolu väärtustamisse õpiedu kõrval.



KATRIN TIIDENBERG

on sotsiaalmeedia uurija ja Tallinna Ülikooli Balti filmi, meedia ja kunstide instituudi osaluskultuuri professor. Tema sulest on ilmunud mitu raamatut sotsiaalmeedia kasutuse ja kultuuride kohta. Katrin on lõpetamas veebipõhisele poliitilisele osalusele ja Põhjamaade seksuaalkultuuride platvormistumisele keskenduval uurimisprojekte ning alustamas uut projekti usalduse kohta digitaalses visuaalses suhtluses.



HELEN SOOVÄLI-SEPPING

töötab Tallinna Tehnikaülikooli rohepöörde prorektorina ja Tallinna Ülikooli vanemteadurina. Peamised uurimisvaldkonnad on seotud elukeskkonna planeerimisküsimustega, mille keskmes on inimene. Helen oli inimarengu aruande 2019/2020 peatoimetaja. Varem on ta töötanud keskonnakorralduse professorina ning Tallinna Ülikooli jätkusuutliku arengu prorektorina. 2022. aastal ilmus tema kaastoimetamisel Springeri kirjastuses kogumik „Whose Green City?“.

PEATÜKKIDE TOIMETAJAD



KENN KONSTABEL

on Tervise Arengu Instituudi vanemteadur ning Tartu Ülikooli tervise- ja isiksusepsühholoogia kaasprofessor. Tema peamised teadustöö teemad on tervist mõjustav käitumine ning selle seosed tervise ja heaoluga, vaimse tervise epidemioloogia ning isiksusepsühholoogia.



KERSTI PÄRNA

on Tartu Ülikooli peremeditsiini ja rahvatervishoiu instituudi tervisedenduse kaasprofessor, kellel on pikaajaline teadus- ja õpetamistöö kogemus rahvatervishoiu valdkonnas. Tema peamised uurimisvaldkonnad on riskikäitumise epidemioloogia ning tõendus põhised ennetustegevused nii tehisintellekti ja personaalmeditsiini kui ka uudseid tehnoloogilisi lähenevusi kasutades.

AUTORID



LIILI ABULADZE

on teadur Eesti demograafia keskuses, Tallinna Ülikoolis, Soome rahvastikuinstituudis ja Turu Ülikoolis. Tallinna Ülikooli ühiskonnateaduste instituudi Eesti demograafia keskuse teadurina on tema peamised uurimisteemad Eesti rahvastiku iseloomustavad protsessid, nagu rahvastikuvananemine, kooseluvormides ja põlvkondadevahelistes suhetes toimuv, aga ka tervis ning välispäritolu rahvastiku demograafiline areng.



MARE AINSAAR

töötab Tartu Ülikoolis sotsioloogia ja sotsiaalpoliitika kaasprofessorina. Tal on Tartu Ülikoolist magistr kraad geograafias ja Turu Ülikoolist doktorikraad sotsiaalteadustes. Peamised uurimissuunad on seotud täiskasvanute heaolu, rahvastiku ja rahvastikupoliitika teemadega. Ta oli ligi 20 aastat Euroopa sotsiaaluuringu koordinaator Eestis ning on enam kui 200 teaduspublikatsiooni autor.



KIRSTI AKKERMANN

on kliiniline psühholoog-psühhoterapeut ja psühholoogia kaasprofessor Tartu Ülikoolis. Oma teadustöös keskendub ta geenide ja keskkonna koosmõjude hindamisele psüühikahäirete kujunemisel, söömishäirete alusmehhanismide selgitamisele, isiksuseomaduste ja emotsiooni regulatsiooni raskuste rollile psühhopatoloogias. Ta tegeleb vaimse tervise hindamise mõõtevahendite väljatöötamise ja kohandamisega, juhhib kliiniliste psühholoogide väljaõpet ja osaleb aktiivselt erialaliitude töös.



AET ANNIST

on Tartu Ülikooli kaasprofessor ja Tallinna Ülikooli vanemteadur. Ta on avaldanud teadusartikleid sotsialismijärgse fragmenteerumise ja ilmajätku seostest arenguprojektide, pärandkultuuri institutsionaliseerimise, rände ning keskkonnaprotestidega. Praegu käsil olev uurimisteema on kliimasotsiaalsuste kujunemine ning keskkonnakriisi ja tulevikuga seotud ilmajätud. Aet on koostanud esimese Eesti antropoloogiaõpiku ja käsitlenud sotsiaalteaduslikke ja keskkonnateemasid Eesti meedias.



MAI BEILMANN

on Tartu Ülikooli ühiskonnateaduste instituudis empiirilise sotsioloogia kaasprofessor. Tema peamised uurimishuvid seonduvad ühel või teisel viisil noorteuuringutega. Tema peamised uurimisteemad on laste- ja noorteesalus, heaolu ja haavatavus, sotsiaalne kapital ja väärtused. Praegu keskendub tema uurimistöö peamiselt laste ja noorte haavatavusele. Alates 2018. aastast on ta olnud Eesti Sotsioloogide Liidu president.



ELYNA HEINMÄE

on haridustehnoloogia lektor Tallinna Ülikooli haridusteaduste instituudis ning ta töötab ka haridustehnoloogina Sutlema-Aespa lasteaias. Tema uurimisvaldkondadeks on laste digimäng ja meediakasvatus, samuti õppija ja õpetaja digipädevused.



TIINA JÕGEDA

on ajakirjanik, kolumnist ja psühholoogiline nõustaja. Ta on mitme raamatu autor („Õnne valem“, „Luba endale midagi head“, „Eesti Ekspress. Uue elu sümbool“ jt). Ta on lõpetanud Tartu Ülikooli ja Professionaalse Psühholoogia Erakooli.



KEN KALLING

on meditsiinialaloo nooremlektor Tartu Ülikooli peremeditsiini ja rahvatervishoiu instituudis. Tema uurimisvaldkonnaks on meditsiini ja teaduse ajalugu laiemalt, kitsamalt aga teemad, mis on seotud ühiskonnakäsitluste biologiseerumise ning loodusteaduste ideoloogiseerumisega.



KRISTI GRIŠAKOV

on linnade uurija, kes hetkel juhhib ruumilise poliitika ja analüüsi valdkonda Rahandusministeeriumis. Ta on pikalt töötanud Aalto Ülikoolis teadurina ja Tallinna Tehnikaülikoolis maastikuarhitektuuri õppekavade juhina. Tema uurimistöö keskendub prognooside ja stsenaariumide kasutusvõimalustele planeerimisel ja tulevikuvisionide koostamisel. Süvitsi on ta uurinud uute tehnoloogiate mõju linnakeskkonnale, liikuvust ning elukeskkonna tühjenemist.



LIINA HARING

on alates 2005. aastast töötanud Tartu Ülikooli kliinikumi psühhiaatriakliinikus psühhiaatrina ning alates 2019. aastast Tartu Ülikooli kliinilise meditsiini instituudi psühhiaatriakliinikus psühhiaatria vanemteaduri ja seejärel kaasprofessorina. Peamised uurimisvaldkonnad on skisofreeniaspektri häirete ja häire raviga seotud metaboolsete ja põletikumarkerite profiilide kirjeldamine ning vaimsete häiretega kaasnevate käitumise eripärade hindamine ja hindamisvõimaluste avardamine.



AARO HAZAK

on Helsingi Ülikooli ning Soome Tervise ja Heaolu Instituudi (THL) külalisteadlane (alates 2021), Tallinna Tehnikaülikooli institutsionaalse ökonoomika professor (alates 2014), Horizon 2020 projektide „Institutions for Knowledge Intensive Development“ (2017–2021) ja „Individual Behaviour and Economic Performance“ (2020–2023) juht. Tema uurimisteemad on majanduskäitumise institutsionaalne kontekst, töökorraldus ja vaimne tervis.



VERONIKA KALMUS

on Tartu Ülikooli sotsioloogia professor. Tema uurimishuvid on seotud põlvkondade, sotsialiseerumise, hariduse, väärtuste, meedia- ja ajakasutuse ning ühiskondlike muutuste, sealhulgas meediastumise ja andmestumise. Praegu keskendub ta rahvusvahelistes projektides laste ja noorte digipädevusele ning eri põlvkondade internetikasutusele, olles ka teadlasvõrgustiku EU Kids Online aktiivne liige ja Eesti tööühma juht.



LAURA KIVI

on analüütik Eesti Rakendusuuringute Keskuses Centar ja nooremteadur Tartu Ülikooli majanduse modelleerimise õppetoolis. Samal ajal on ta omandamas doktorikraadi Tartu Ülikoolis majandusteaduse erialal. Tema peamised uurimisteemad on regionaalsed tööturul ja sisse-rändajate kohanemine sihtriigi tööturul.



AVE KOVALJOV

töötab Tartu Ülikooli ühiskonnateaduste instituudis lektorina. Tal on doktorikraad sotsioloogias Tartu Ülikoolist. Teda huvitavad uurimisvaldkonnad on ebavõrdsus tööturul, sooline ebavõrdsus, ebavõrdsus tervises ja ligipääsus tervishoiule. Ave õpetab Tartu Ülikooli ühiskonnateaduste instituudis aineid, mis on seotud andmeanalüüsi ja sotsiaalse stratifikatsiooniga.



KAIRI KREEGIUU

on Tartu Ülikooli eksperimentaalpsühholoogia professor, kelle peamiseks uurimisalaks on inimese eeltähelepanuline informatsioonitöötlus ja selle sõltuvus erinevatest tingimustest ja seisunditest. Viimastel aastatel tegeleb ka keskkonna ja vaimse tervisega teemaga ning on alates 2020 Tartu Ülikooli sotsiaalteaduste valdkonna eetikanoostaja.



MAARJA KUKK

on vanemanalüütik Tervise Arengu Instituudi toitumisuuringute osakonnas, kus ta tegeleb toidu- ja toiduohutuse riskihindamisega, rahvastikupõhiste toitumis- ja tervisekäitumise küsitlusuuringute kavandamisega ja läbi viimisega, andmetöötluse ja analüüsiga.



KADRI KÕIV

töötab Tartu Ülikoolis genoomika instituudis psühhiaatrilise geneetika teadurina. Tema peamiseks uurimiseks praegu on psühhiaatriliste haiguste soodumuse ja COVID-19 põdemise raskusastme vahelised seosed ning psühhiaatriliste ja kardiovaskulaarsete haiguste komorbiidsuse geneetiline taust.



MARIA MURUMAA-MENDEL

töötab Tartu Ülikooli ühiskonnateaduste instituudis meediauuringute kaasprofessorina ning tema laiem uurijahuvi on suunatud digiplatvormidel toimuvale kommunikatsioonile ja digikultuurile, teisisõnu sellele, kuidas inimesed veebis, eelkõige sotsiaalmeedias, käituvad, infot vahetavad, tähelepanu koondavad jne. Uurijarolli kõrval on Maria hinnatud ja loovaid lähenemisi väärtustav õppejõud, kes on pälvitud ka aasta õpetaja kõrghariduspreemia.



MARIANN MÄRTSIN

töötab Tallinna Ülikoolis psühhosotsiaalse töö dotsendina. Varem on ta töötanud teaduri ja õppejõuna Suurbritannia ning Austraalia ülikoolides. Tema uurimistöe keskendub psühhosotsiaalsele arengule täiskasvanueas seoses elutee üleminekutega, ennekõike töö- ja pereelu ühildamise ning rände kontekstis. Psühholoogina töötab Mariann laste ja peredega.



OLIVER NAHKUR

on sotsiaalse heaolu uuringute teadur Tartu Ülikooli ühiskonnateaduste instituudis, kus ta annab ainekursusi „Heaolu ja selle mõõtmine“ ning „Sotsiaalse heaolu käsitlused“. Ta tegeleb muu hulgas järgmistele teadustöö teemadega: sotsiaalsete indikaatorite loomine, riikide võrdlusuuringud, elukvaliteedi, õnnelikkuse ja heaolu uuringud, vaimne tervis, laste heaolu ja haavatavus, isikutevaheline suhtekvaliteet ja vägivald.



KAIA LAIDRA

töötab Tervise Arengu Instituudis epidemioloogia ja biostatistika osakonnas teadurina. Tema uurimistöe on peamiselt seotud vaimse tervise ja isiksuse teemadega.



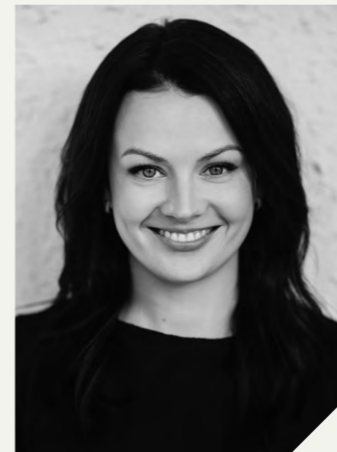
KELLI LEHTO

on Tartu Ülikooli genoomika instituudi neuropsühhiaatrilise geneetika kaasprofessor ning psühhiaatrilise genoomika uurimisrühma juht. Tema uurimisrühm keskendub peamiselt vaimse tervise probleemide geneetiliste ja keskkondlike riskitegurite ning psühhiaatriliste ja somaatiliste haiguste koosinemise põhjuste uurimisele, kasutades mitmesuguseid geneetilise epidemioloogia meetodeid.



MALL LEINSALU

on Tervise Arengu Instituudi juhtivateadur ja Södertörni Ülikooli (Stockholm, Rootsi) rahvatervis- hoiu kaasprofessor. Tema peamised uurimisvaldkonnad on terviseuuringud, rahvatervishoid ja sotsiaalepidemioloogia. Ta on uurinud rahvastiku tervise elukäigupõhiseid sotsiaal-majanduslikke ja psühhosotsiaalseid riskitegureid, tervise ebavõrdsust, samuti ühiskondlike muutuste mõju tervisele. Ta on avaldanud ligi 100 rahvusvaheliselt eelretsenseeritud teaduspublikatsiooni.



MARIT NAPP

on Tartu Ülikooli meedia ja kommunikatsiooni nooremteadur. Tema uurimistöe on seotud vanemluse ja lapsepõlve meedias- tumisega, eelkõige perekonnas kasutatavate jälgimistehnoloogiatega. Marit osaleb ka kahes Horizon 2020 projektis („Youth Skills“ ja „Children Online: Research and Evidence“) ning on EU Kids Online võrgustiku liige.



EHA NURK

on Tervise Arengu Instituudi teadussekretär ja juhtivateadur. Tema peamiseks uurimisvaldkonnaks on rahvatervishoid, kitsamalt toitumine ja sellega seotud terviseriskid. Meditsiinihariduse sai ta Tartu Ülikoolis, magistrantuuri ja doktorantuuri jätkas Norras Bergeni Ülikoolis ning seejärel töötas külalisteadlasena Oxfordi Ülikoolis ja Oslo Ülikoolis. Tervise Arengu Instituudis töötab ta alates 2009. aastast.



LEILA OJA

on Tervise Arengu Instituudi teadur. Tema uurimiseks on aastakümnetega laienenud eelkooliealiste ja noorte kehalisest arengust ja õpetamisest kehalise võimekuse ja rahvastiku terviseuuringute metodikate uurimiseni. Ta on osalenud eksperdina liikumisega seotud õppekavade, noorte tervisekäitumise, kehalise aktiivsuse projektides. Alates 2018. aastast on Leila koolinoorte tervisekäitumise uuringu HBSC uuringujuht Eestis.



HANS ORRU

on Tartu Ülikooli keskkonnateravishoiu professor ning Umeå ülikooli külalisteadur. Tema peamine uurimisvaldkond on väliskeskkonna mõju inimeste tervisele. Selle raames on ta keskendunud välis- ja siseõhusaastele, äärmuslikele ilmaoludele ja kliimamuutustele, mürale ning põlevkivisektori tervisemõjudele. Ta on juhtinud arvukaid teadus- või rakendusüritusi, millel on olnud oluline mõju keskkonna tervisemõjude teadvustamisele ühiskonnas.



KATI ORRU

on kestlikkuse sotsioloogia kaasprofessor Tartu Ülikooli ühiskonnateaduste instituudis. Tema uurimisvaldkonnad on sotsiaalne ja piirkondlik ebavõrdsus keskkonna tervisemõjude ning sotsio-tehniliste süsteemide jätkusuutlik areng. Ta on olnud Eesti-poolne koordinaator mitmes kriisihaavatavusega seotud rahvusvahelises projektis ning teinud eksperimentaalarendusi ametkondadele. Ta on olnud järel doktorantuuris Umeå ülikooli keskkonna- ja tervisepsühholoogia uurimisrühmas.



LIISI PANOV

töötab Tervise Arengu Instituudis tervisestatistika osakonnas analüütikuna. Tema peamine valdkond on vigastuste ja haigestumuse statistika.



MERLE PURRE

on ligi kümme aastat tegutsenud tervisestatistika osakonnas analüütikuna. Tema peamine valdkond on vigastuste ja haigestumuse statistika. Tal on magistr kraad semiootikas ja kultuuriteoorias ning hetkel jätkab ta akadeemilisi püüdlusi Tartu Ülikooli sotsioloogia doktorandi ja nooremteadurina, keskendudes inimeste hoiakutele vaimse tervise, psüühikahäirete ning abiotsimise suhtes.



LIINA RANDMANN

on Tallinna Tehnikaülikooli ärikorralduse instituudi vanemlektor ja personalijuhtimise õppekava juht. Tema õpetamisvaldkonnaks on töö- ja organisatsioonipsühholoogia. Tema uurimisteemad on seotud töökeskkonna kvaliteedi, töötajate vaimse tervise hoidmise ja juhtimise/teostamise kvaliteediga. Ta on Eesti Töö- ja Organisatsioonipsühholoogia Liidu liige ja 2019. aastast ka COPSOQ rahvusvahelise võrgustiku liige.



RENÉ RANDVER

on atesteeritud kliiniline neuropsühholoog ja psühholoogiadoktor. Suure osa oma erialasest elust on ta olnud hõivatud kliinilise tööga. Samuti on ta tegelema akadeemiliste uuringute ning teadusarendustegevusega nii avalikus kui ka erasektoris. Tema erialahuvid on vanemaealiste vaimne tervis ja heaolu, kognitiivsed häired, psüühikahäirete raviresistentsus ning mitteinvasiivne ajustimulatsioon.



JAANIKA PIKSÖÖT

töötab Tervise Arengu Instituudi teaduskeskuses analüütikuna. Ta on omandanud Tartu Ülikoolis loodusteaduste magistr kraadi bioloogiaõpetajana ja osalenud mitmes rahvatervishoiu, üldhariduse ja haridustehnoloogia alases ürituses. Hetkel on ta Eesti kooliõpilaste tervisekäitumise uuringu (HBSC) põhitäitja.



JOONAS PLAAN

on antropoloogia lektor Tallinna Ülikoolis ning jätkusuutliku kalanduse ekspert Eestimaa Looduse Fondis. Tema peamised uurimissuunad tegelevad kliimamuutuste mõjuga mereäärsetele kogukondadele, keskkonnakaitse konfliktide ja kestliku kalandusega.



BIANKA PLÜSCHKE-ALTOF

on Tallinna Ülikooli keskkonnasotsioloogia vanemteadur ja Tartu Ülikooli kvalitatiivuuringu lektor. Tema teadustöö jääb inimgeograafia ja poliitökoloogia valdkonda ja keskendub ruumilise ebavõrdsuse ja keskkonnaõiglusele, sealhulgas keskkonna- ja kliimaaktivism.



MARIT REBANE

on Tallinna Tehnikaülikooli majandusanalüüsi ja rahanduse instituudi vanemlektor ja õppevaldkonna juht. Tal on doktorikraad Euroopa Ülikool-Instituudist ja magistr kraad Oxfordi Ülikoolist. Tema peamised uurimissuunad on sotsiaalne ebavõrdsus, ajakasutusüritused, tervise ja majandusliku käitumise seosed, haridus, laste ja noorte heaolu, avaliku sektori ökonoomika, majanduspoliitika.



RAINER REILE

töötab Tervise Arengu Instituudi epidemioloogia ja biostatistika osakonna vanemteadurina. Tema sotsiaal-epidemioloogia valdkonna teadustöö põhisuund keskendub tervisemõjuri ja tervisetulemite seostele ning on käsitlenud ebavõrdsuse, tervisekäitumise, elukvaliteedi ning vaimse tervise teemat. Rainer on tegelema ka küsitlusuuringute meetoodika ning andmekvaliteedi teemadega ning on Eesti täiskasvanud rahvastiku tervisekäitumise uuringu juht.



MIRJAM RENNIT

on sotsiaalantropoloog, kelle uurimisvaldkonnaks on Eesti keskkonnaliikumine. 2022. aasta alguses kaitses ta Tartu Ülikooli etnoloogia osakonnas magistr töö Eesti kliimaliikumisest, kus ta keskendub aktivistide pingutustele tõlkida Eesti kontekstis mõistatavaks kliimateaduse sõnumeid ja kliimamuutuste tagajärgi. Hetkel töötab Mirjam rändevaldkonnas.



BERIT RENSER

on Tallinna Ülikooli Balti filmi, meedia ja kunstide instituudi doktorant ja nooremteadur. Oma doktoritöös uurib ta Facebooki vahendusel suhtlevaid nõidu, tervendajaid ja teisi vaimseid spetsialiste ning nende poole pöörduvaid inimesi. Beriti viimased uurimishuvid on seotud alternatiivsete terviseuskumuste ja -praktikatega ning nende sotsiaalmeediale omaste väljendusvormidega.



DMITRI ROZGONJUK

on Eesti teadlane, kes on avaldanud üle 50 eelretsenseeritud teadusartikli, millest suurem osa käsitleb digitaalsete tehnoloogiate (nt nutiseadmed, sotsiaalmeedia) ja psühholoogia ning käitumise vahelisi vastastikmõjusid.



UKU RUDIŠAAR

on Tallinna Ülikooli demograafia doktorant ja ühiskonnateaduste instituudi nooremteadur. Enne teadustegevusega alustamist oli ta tegev riigiametnikuna, sealhulgas lektorina Sisekaitseakadeemias. Tema senine teadustegevus Tallinna Ülikoolis on olnud seotud inimese elukaare vaates vanemaalaste (üle 50 a) sotsiaal-majandusliku olukorra ja heaolu vaheliste seoste uurimisega.



RIIN SEEMA

kaitses doktoritöö psühholoogias teadveloleku (ingl *mindfulness*) teemal Tallinna Ülikoolis 2014. aastal. Ta töötab Tallinna Ülikooli Haridusteaduste instituudi pedagoogilise nõustamise dotsendina. Uurimissuundadeks on teadvelolek, digisõltuvus ja digiärksus ning pedagoogiline nõustamine.



INDREK SEPP

on ökonomist ja andmeanalüütik, kes ehitab e-Eestit e-residentsuse programmis ning õpetab andmeanalüüsi Tartu Ülikoolis ja Tallinna Tehnikaülikoolis.



ANDRA SIIBAK

on Tartu Ülikooli meediauuringute professor ning meedia ja kommunikatsiooni doktoriõppe erialajuht. Tema peamised uurimishuvid on seotud digitehnoloogiate kasutuse, andmestunud ühiskonna ja privaatsuse teemadega. Andra on Euroopa kommunikatsiooniuringute ja -hariduse assotsiatsiooni (ECREA) peasekretär ning alates 2021. aastast Academia Europaea filmi-, meedia- ja visuaaliuringute sektiooni liige.



ANDU RÄMMER

on omandanud teadusmagistri kraadi psühholoogias ja doktori kraadi sotsioloogias. Ta on töötanud sotsioloogia lektori ja teadurina Tartu Ülikoolis ning projektijuhina Eesti Sotsiaalteadusliku Andmearhiivi ja Eesti Noorsoo Instituudis. Alates 2019. aastast Tartu Ülikooli Narva Kolledži noorte uuringute dotsent ja kaasprofessor. Tema peamised uurimisteemad on hoiakute ja väärtuste kujunemine ning sotsiaalsed representatsioonid.



LUULE SAKKEUS

on Tallinna Ülikooli ühiskonnateaduste instituudi Eesti demograafia keskuse demograafia sihttrahvastusega professor. Tema uurimisteemad keskenduvad rahvastiku vananemisele, tervisele, perekonna moodustumisele ning immigrantrahvastiku käitumismudelitele. Luule on SHARE (*Survey of Health, Ageing and Retirement in Europe*) maaletaja ja Eestis alates rahvusvahelise uuringu neljandast lainest 2010. aastal ning selle teaduskoordinaator kuni tänaseni.



SIRLE SALMISTU

on Tallinna Tehnikaülikooli Tartu kolledži järel doktor-teadur ning tegev ka maastikuarhitekti ja linnaplaneerijana. Tema uurimisteemad on eesöbralike kogukondade planeerimine, vananevad linnad, tervislikud linnad, ligipääsetavus, gentrifikatsioon ja kohaloomine. Oma doktorikraadi on ta kaitsnud linna- ja regionaalplaneerimise erialal Michigan State University's USAs, keskendudes kaasaegsete kontseptsioonide uurimisele linnaplaneerimises.



ANNIKA SILDE

on lõpetanud Tallinna Ülikoolis kasvatusteaduste ning sotsiaalpedagoogika ja lastekaitse magistriõppe. Ta on täiendanud end Tartu Ülikooli Viljandi kultuuria-kadeemia huvijuht-loovtegevuste õpetaja erialal. Teaduslik huvi on seotud lapse osaluse, kaasava hariduse ning digivanemluse ja kokkulepete sõlmimisega perekonnas. Igapäevaselt töötab projektijuhina Lastekaitse Liidus, koordineerides lapse õigusi puudutavaid projekte.



INGRID SINDI

on Tallinna Ülikooli ühiskonnateaduste instituudi sotsiaaltöö dotsent. Tema teadustöö keskendub lapse kuvandi muutumisele asendushoolduses ja süsteemsetele arengutele asendushoolduse korralduses. Ta huvitub uurimisteemadest, mis on seotud perest eraldatud laste õiguste ja heaolu tagamise ning võimalustega toetada nende ühiskondlikku seotust ja staatust.



RASMUS SINIVEE

on Tallinna Ülikooli loodus- ja terviseteaduste instituudis tervisekäitumise ja heaolu doktorant. Tema teadustöö keskendub tehnoloogia ja tervisekäitumise omavahelistele seostele, täpsemalt uurib ta oma doktoritöös sotsiaalmeediasõltuvuse diskursusi Eestis. Rasmus on töötanud suhtekorraldaja, kommunikatsioonijuhi ja -nõunikuna, praegu töötab ta TV3 „Seitsmeste uudiste“ päeva-toimetajana.



KADRI SOO

on sotsiaalpoliitika nooremlektor Tartu Ülikoolis. Tema peamiseks uurimisteedeks on laste ja perede heaolu, sooline vägivald ja laste väärkohtlemine. Ta on panustanud rahvusvaheliste laste subjektiivse heaolu uuringute (ISCWeB, Children's Worlds) läbi viimise ning on osaline noorte internetikasutust (EU Kids Online) ja digipädevusi kaardistavates (ySKILLS) uurimisprojektides.



KARIN STREIMANN

on laste ja noorte valdkonna teadur Tervise Arengu Instituudis. Ta on omandanud doktorikraadi sotsiaaltöös ja tema teadus- ja arendustegevus on seotud Eesti ennetussüsteemi arendamisega. Lisaks igapäevatoole õpetab ja juhendab ta Tallinna ja Tartu Ülikoolis tudengeid, on Euroopa ennetusuuringute ühingu liige ja ajakirja Journal of Prevention retsensent.



HEDVIG SULTSON

on Tervise Arengu Instituudi teadur, kelle peamiste uurimissuundade hulka kuuluvad emotsioonide reguleerimine, tervisekäitumine ning nende seosed vaimse tervise probleemidega. Oma doktoriõpingute raames uuris Hedvig emotsionaalse söömise alusmehhanisme ja olemust, seega on tema huviala kitsamalt ka söömispühholoogia ehk häirunud söömiskäitumine ja söömishäired.



KARIN TÄHT

töötab Tartu ülikooli psühholoogia instituudis ning matemaatika ja statistika instituudis kaasprofessorina. Ta on uurinud õpilaste ning üliõpilaste sotsiaalmeedia ja nutitelefoni kasutamise seonduvaid muresid nii õpiedu kui ka vaimse tervise vallas.



MARKO UIBU

on Tartu Ülikooli sotsiaalse innovatsiooni kaasprofessor. Marko põhilised uurimis- ja teadustööteemad on keskendunud sotsiaalsete muutuste kujundamisele, koosloomele, tervise seonduvale pluralismile ja (tervise) uskumustele.



ANDERO UUSBERG

on Tartu Ülikooli afektiivpsühholoogia kaasprofessor. Ta uurib ja õpetab inimese käitumist reguleerivaid mehhanisme nagu emotsioonid, motivatsioon ja enesekontroll. Andero rakendab oma teadmisi ka mõjutamispsühholoogilisi sekkumisi disainides. Ta on kaitsnud psühholoogia doktorikraadi Tartu Ülikoolis ning töötanud järeldoktorina Stanfordi Ülikooli emotsioonide regulatsiooni laboris.



TIINA TAMBAUM

on Tallinna Ülikooli Eesti demograafia keskuse teadur, haridusgerontoloog, SHARE Eesti projektijuht. Ta on välja töötanud põlvkondadevahelise koostöö töövahendeid, sealhulgas digioskuste juhendamise metoodika mitteprofessionaalidele ja telefoniselti materjalid. Tiina on „Gerontoloogia õpiku“, „Vabatahtliku seltsilise käsiraamatu“ ning „Third International Handbook of Lifelong Learning“ kaasautor. Tervisedenduse Ühing andis Tiinale „Aasta 2021 tervisesõbra“ tiitli.



ELEN-MAARJA TRELL

on Groningeni ülikooli ruumilise planeerimise osakonna nooremprofessor. Tema peamised uurimisteedad on kaasav planeerimine ja -valitsemine ja kodanikualgatuste ja -aktiivsi roll säilienõtkete kohtade loomisel. Lisaks uurib ta maakohtade jätkusuutlikku arengut keskendudes eelkõige noorte ruumiloome praktikatele, heaolule ja kodanikuosalusele.



JAAN TULVISTE

on Tervise Arengu Instituudi külaliste teadur ja Eesti rahvastiku vaimse tervise uuringu (2020–2022) projektijuht. Varem on töötanud personaalmeditsiini, tervisetehnoloogiate ning vaimse tervise valdkonnas nii riigi- kui ka erasektoris. Teadustöös on Jaan uurinud inimese otsustusprotsesside neuropsühholoogiat, keskendudes riskeeriva käitumise ning keerukamate otsuste ajumehhanismidele.



PIRET VACHT

on Tallinna Ülikooli keskkonnanõukorduse lektor ja õppekavade kuraator. Tal on doktorikraad ökoloogias, ent tema tänased uurimissuunad hõlmavad peamiselt inimese ja keskkonna vahelisi suhteid – seda nii linnaökoloogias, keskkonnateadlikkuse kui ka laiemas kontekstis. Tema jaoks on aktuaalsed säilienõtkuse ja jätkusuutlikkuse, sealhulgas eriti muldade säästva majandamisega seotud teemad.



AUNE VALK

on alates 2018. aastast Tartu Ülikooli õppeprorektor. Varem on ta töötanud Haridus- ja Teadusministeeriumis analüüsiosakonna juhataja ja rahvusvahelise täiskasvanute oskuste uuringu PIAAC juhina, olnud Tartu Ülikooli avatud ülikooli direktor ning (vanem)teadur eri asutustes. Ta on uurinud rahvuslikku identiteeti ja rahvussuhteid, oskusi ja haridust ning õpetanud kultuuriti võrdleva psühholoogia aineid.



TRIIN VEBER

töötab Tartu Ülikooli peremeditsiini ja rahvatervishoiu instituudis keskkonnatervishoiu spetsialistina ning õpib samas kohas doktorantuuris. Peamiseks uurimisteedeks on müra, õhu saastuse ja kliima muutuse mõjud tervisele.



SIGRID VOROBJOV

töötab Tervise Arengu Instituudis uimastite ja nakkushaiguste epidemioloogia osakonnas juhataja ja vanemteadurina. Peamiseks uurimisteenaks on uimastite tarvitamine, sealhulgas koolinoorte hulgas, aga ka eri riskirühmades, näiteks narkootikumide süstivate inimeste hulgas. Nakkushaiguste epidemioloogias on siiani olnud põhirõhk riskikäitumisega seotud nakkushaigustel, nt HIV ja C-hepatiit. Uue koroonaviiruse levikuga on lisandunud ka see uurimisvaldkond.



AIRI VÄRNIK

on emeriitprofessor, töötanud aastaid kliinilise psühhiaatrina, teadlase ja õppejõuna (professuurid Karolinska Instituudis, Tallinna ja Tartu Ülikoolis) vaimse tervise, suitsidoloogia, sotsiaalpsühhiaatria, tervisekäitumise ja heaolu valdkonnas. Ta on üle 3500 rahvusvaheliselt tsiteeritud teadustöö autor, rahvusvahelise suitsiiduuringute akadeemia liige ning Eesti-Rootsi vaimse tervise ja suitsidoloogia instituudi (ERSI) asutaja ja juht.